



Anexo Técnico

31/07/2022

Versão 1.1





**CONFEDERAÇÃO BRASILEIRA DE AUTOMOBILISMO
CONSELHO TÉCNICO DESPORTIVO NACIONAL
CAMPEONATO BRASILEIRO DE TURISMO NACIONAL**

ANEXO TÉCNICO

CLASSE 3/PRO



O presente Anexo é parte complementar do Regulamento Técnico do Campeonato Brasileiro de Turismo Nacional – Classe 3/ Pro – edição 2022.

Conteúdo contempla as modificações necessárias e características técnicas dos componentes padronizados, fornecidos pela Stock Tech.

CONFEDERAÇÃO BRASILEIRA DE AUTOMOBILISMO

Rua da Glória, 290 - 8º andar – Rio de Janeiro – RJ – Brasil – CEP 20241-180

Tel: (55-21) 2221-4895 – Fax: (55-21) 2221-4531

Site: www.cba.org.br E-mail: cba@cba.org.br



1. Carroceria



2. Motor

Motor com capacidade volumétrica de 2.0, quatro cilindros, com admissão de ar aspirada, injeção indireta de combustível, bobina de ignição individual por câmara e coletor de admissão de ar com TBI.

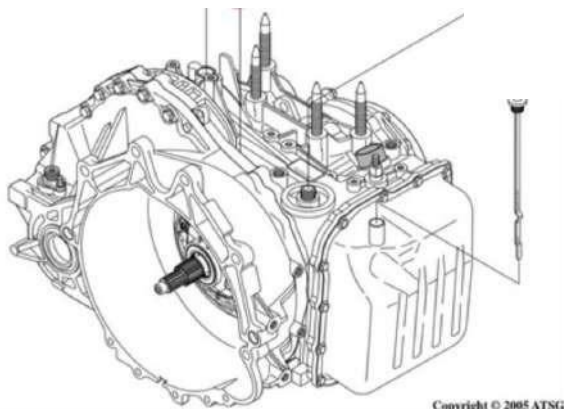
Motores serão lacrados, com mapa padrão desenvolvido pela Stock Tech.

Mangueira de 3 polegadas (máximo) para captação ar para o motor



3. Transmissão

Câmbio automático com conversor de torque, sistema de seletor de marcha por alavanca e borboleta atrás do volante (Paddle Shift). Câmbio serão lacrados.



Copyright © 2005 ATSG



4. Powertrain



5. Escapamento

Escapamento padrão desenvolvido pela Stock Tech

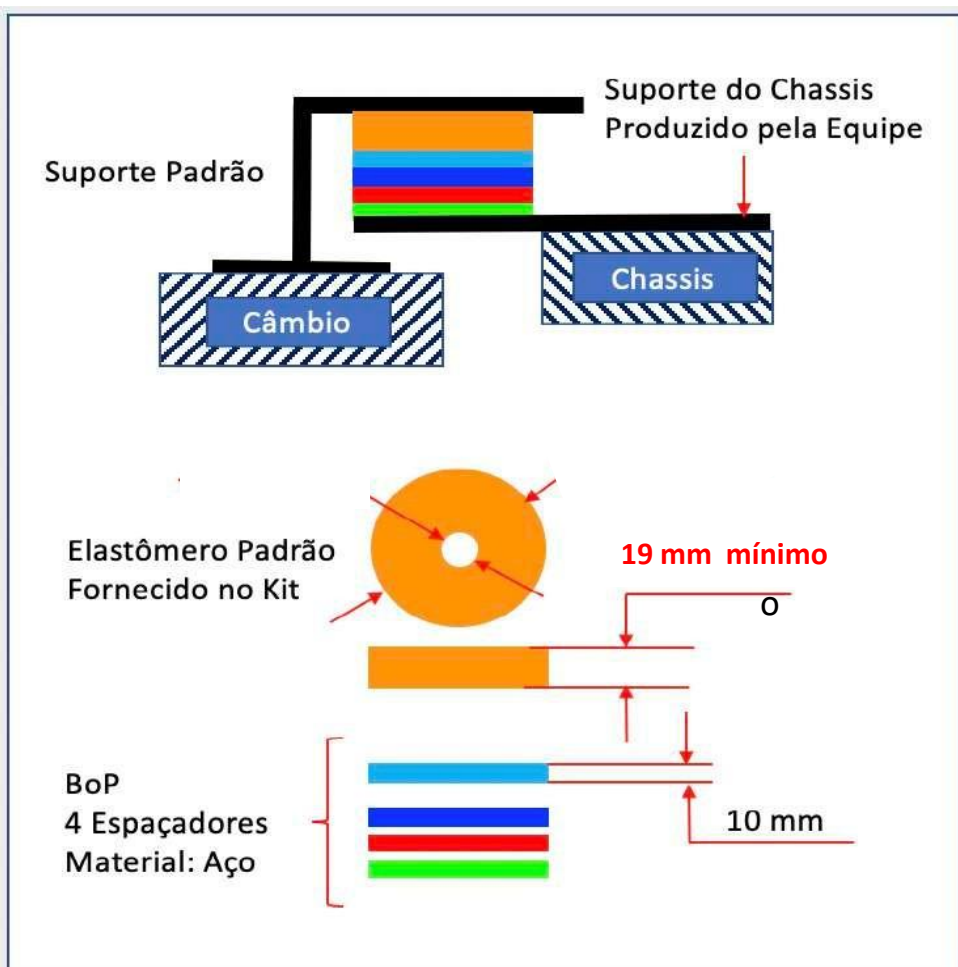
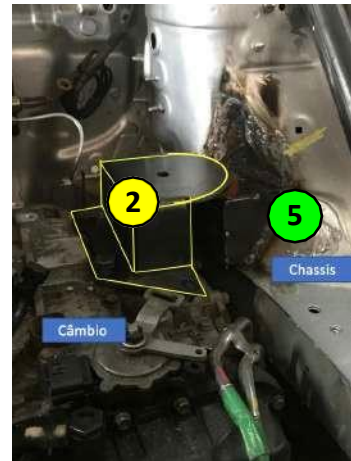
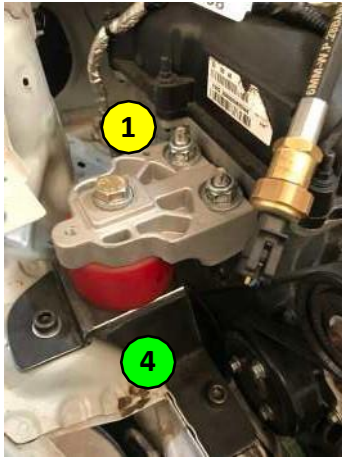


6. Montagem

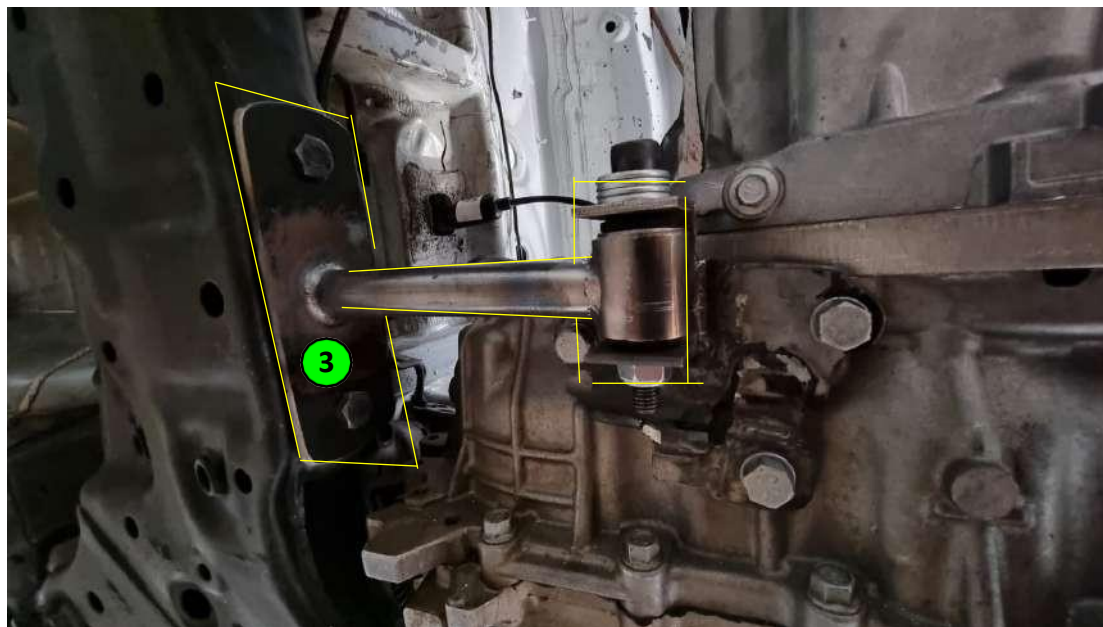
Powertrain montado no Chassis



7. Suportes



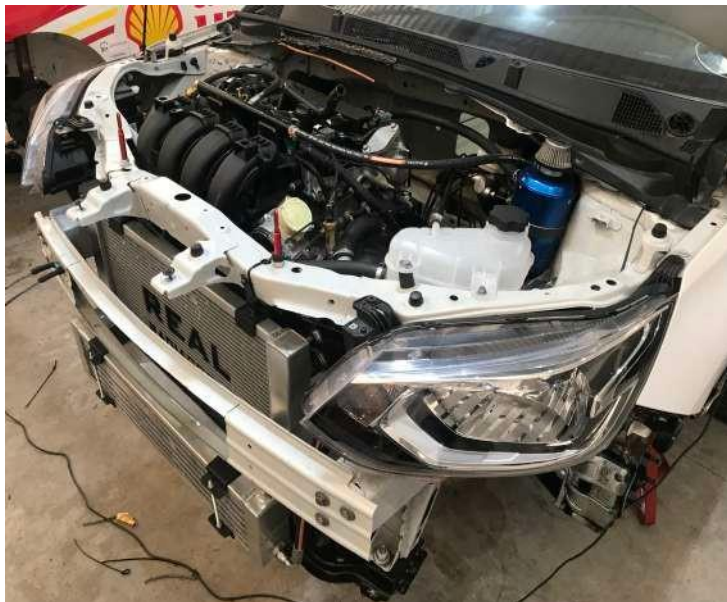
7. Suportes



Terceiro suporte do motor (Raquete)

	Suportes	Quantidade	Fornecimento
1	Motor – Chassis (superior)	1	Suporte do Motor (Padrão Stock Tech)
2	Cambio – Chassis	1	Suporte do Cambio (Padrão Stock Tech)
3	Motor – Chassis (inferior)	1	Suporte do Motor (Equipe - Livre)
4	Motor – Chassis (superior)	1	Suporte do Motor (Equipe - Livre)
5	Cambio – Chassis (superior)	1	Suporte do Cambio (Equipe - Livre)

8. Radiadores



Radiadores de água (Motor) e de Óleo do Cambio

9. Sistema Elétrico



Chicote Motor



Chicote Cambio

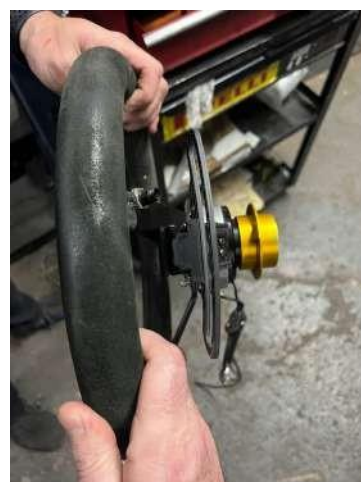


Todos os chicotes são padronizados e possuem um conector DTM06-6S para ligação do pedal de acelerador. Para cada modelo de pedal há um adaptador específico.

Componente	Marca / Modelo
ECU	Pro Tune / PR-4
GCU	Motronix / Stock Tech G5I

9. Sistema Elétrico

Paddle Shift



Componente

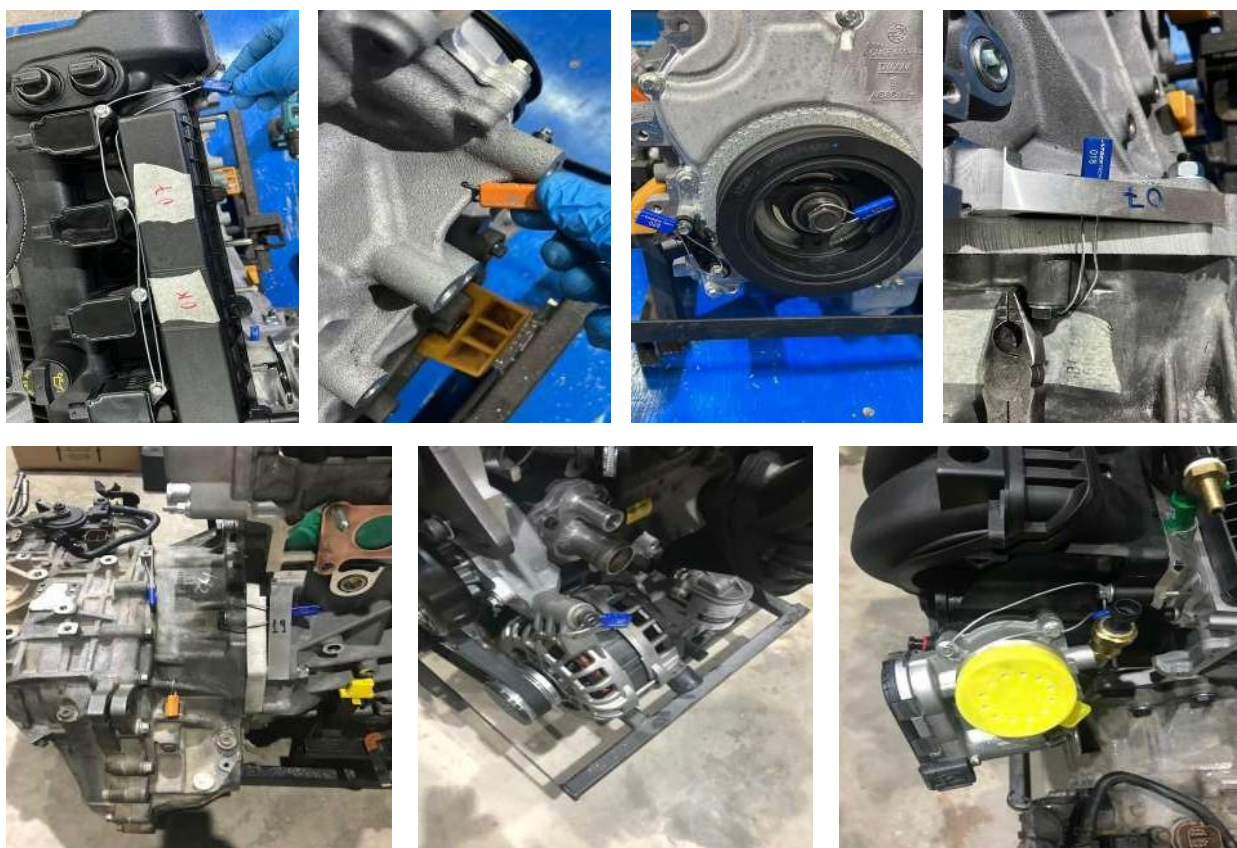
Marca / Modelo

Paddle Shift

RealDrive

10. Lacres

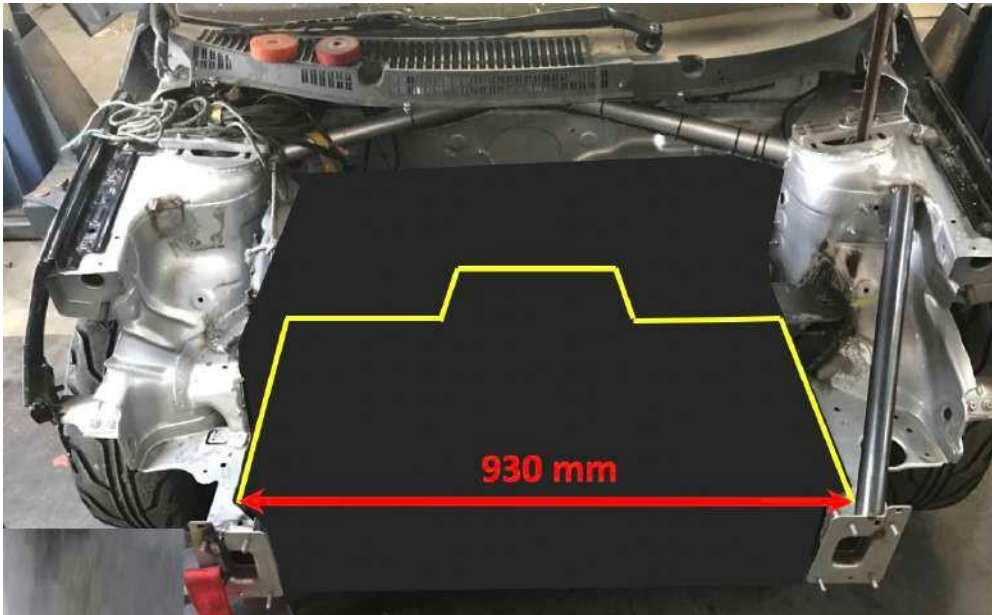
Cabe o piloto e sua equipe, a preservação do estado dos lacres. A falta do mesmo ou a violação resultará na ilegalidade do equipamento padrão fornecido pela Stock Tech.



Lacre	Número
Bobina/Tampa	001
Admissão	011
Flauta/ Injetores	007
Borboleta	093
Polia	097
Sensor de Rotação	059
Cambio	061
Cambio / Motor	037

11. Modificação

Modificação do Monobloco – Instalação do Powertrain



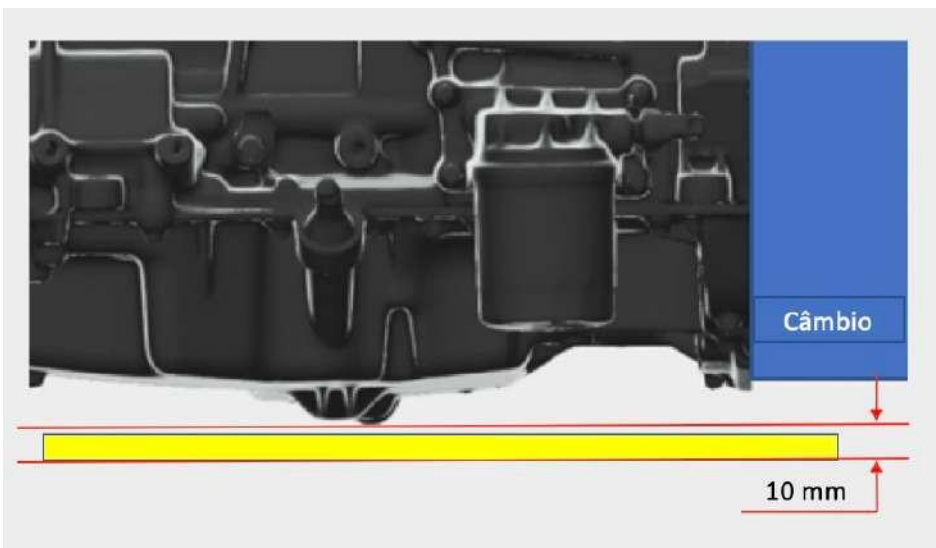
Será permitido a modificação das longarinas do monobloco, para permitir a instalação do powertrain.



11. Altura Powertrain

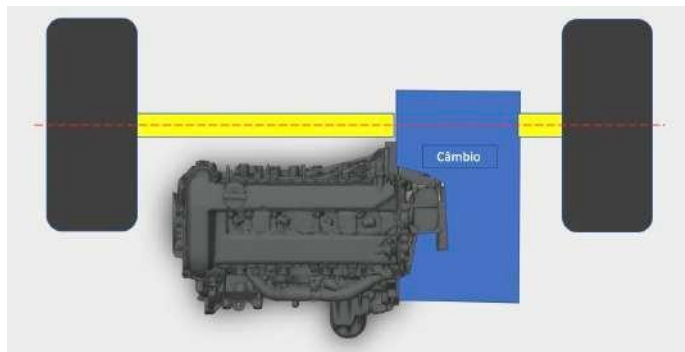


Com somente o elastômero padrão fixado, qualquer ponto do powertrain (motor e câmbio) não poderá estar a uma altura menor que 10 mm da face inferior do agregado.



12. Alinhamento Powertrain

Semieixos deverão estar paralelos em relação ao motor.





13. Tabela Equalização

Tabela de Equalização por Modelo de Veículo – (Classe 3/PRO)

	MARCA	MODELO	MOTOR	PESO (Kg)	ADMISSÃO (mm)	PLACA ()
1	CITROEN	C3	STOCK TECH	1040	56	0
2	FIAT	MOBI	STOCK TECH	1040	56	0
3	FIAT	UNO	STOCK TECH	1040	56	0
4	FIAT	ARGO	STOCK TECH	1040	56	0
5	FIAT	CRONOS	STOCK TECH	1040	56	0
6	FORD	NEW KA	STOCK TECH	1040	56	0
7	FORD	FIESTA	STOCK TECH	1040	56	0
8	GM	ONIX	STOCK TECH	1040	56	0
9	GM	NEW ONIX	STOCK TECH	1040	56	0
10	HYUNDAI	HB20	STOCK TECH	1040	56	0
11	HONDA	FIT	STOCK TECH	1040	56	0
12	KIA	RIO	STOCK TECH	1040	56	0
13	NISSAN	MARCH	STOCK TECH	1040	56	0
14	PEUGEOT	208	STOCK TECH	1040	56	0
15	RENAULT	KWID	STOCK TECH	1040	56	0
16	RENAULT	SANDERO	STOCK TECH	1040	56	0
17	TOYOTA	ETIOS	STOCK TECH	1040	56	0
18	TOYOTA	YARIS	STOCK TECH	1040	56	0
19	VW	GOL	STOCK TECH	1040	56	0
20	VW	UP	STOCK TECH	1040	56	0
21	VW	POLO	STOCK TECH	1040	56	0



14. Kit Stock Tech

Componentes considerados padrão, desenvolvidos pela Stock Tech e distribuídos exclusivamente pela Stock Auto Service .

Item	Quantidade	Nº Componente
Motor Completo TNBR Pro	1	2026114093320GFLMMK34111133
Alternador	1	16
Chicote Injeção Motor Interno	1	
Chicote Injeção Motor Externo	1	
Pedal do Acelerador	1	6Q1721503L
Coletor Admissão de Ar	1	
ECU	1	Pro Tune PR-4
Escapamento	1	
Flange Admissão com Flauta	1	
Injetores	4	028055968
Lambda	1	0258007351
Motor de Partida	1	
Radiador Agua	1	Real Radiadores
Câmbio Completo TNBR Pro	1	
Alavanca de Cambio	1	52118966
Calço PU	2	
Chicote do Cambio	1	
GSU	1	Motronix – Stock Tech G5I
Paddle Shift	1	RealDrive
Radiador de Óleo Cambio	1	Real Radiadores
Medidor de Pressão Óleo c/ Sensor	1	
Tulipa do Cambio	2	DG80500

 **TURISMO**
nacional

