

FICHA DE HOMOLOGAÇÃO

Homologação N°

05/EM/24



**CONFEDERAÇÃO BRASILEIRA
DE AUTOMOBILISMO - CBA**



EMBREAGEM

Fabricante: MEGA KART IND. E COM LTDA
Marca: MEGA KART
Modelo / Tipo: F4
Categoria: F4
Validade da homologação: 31/12/2024
Número de páginas: 04 (QUATRO)

Essa ficha reproduz descrições, ilustração e dimensões da embreagem no momento de homologação p/ CBA. O fabricante não poderá modificá-la. Somente a ficha de homologação poderá servir para identificar um produto homologado.

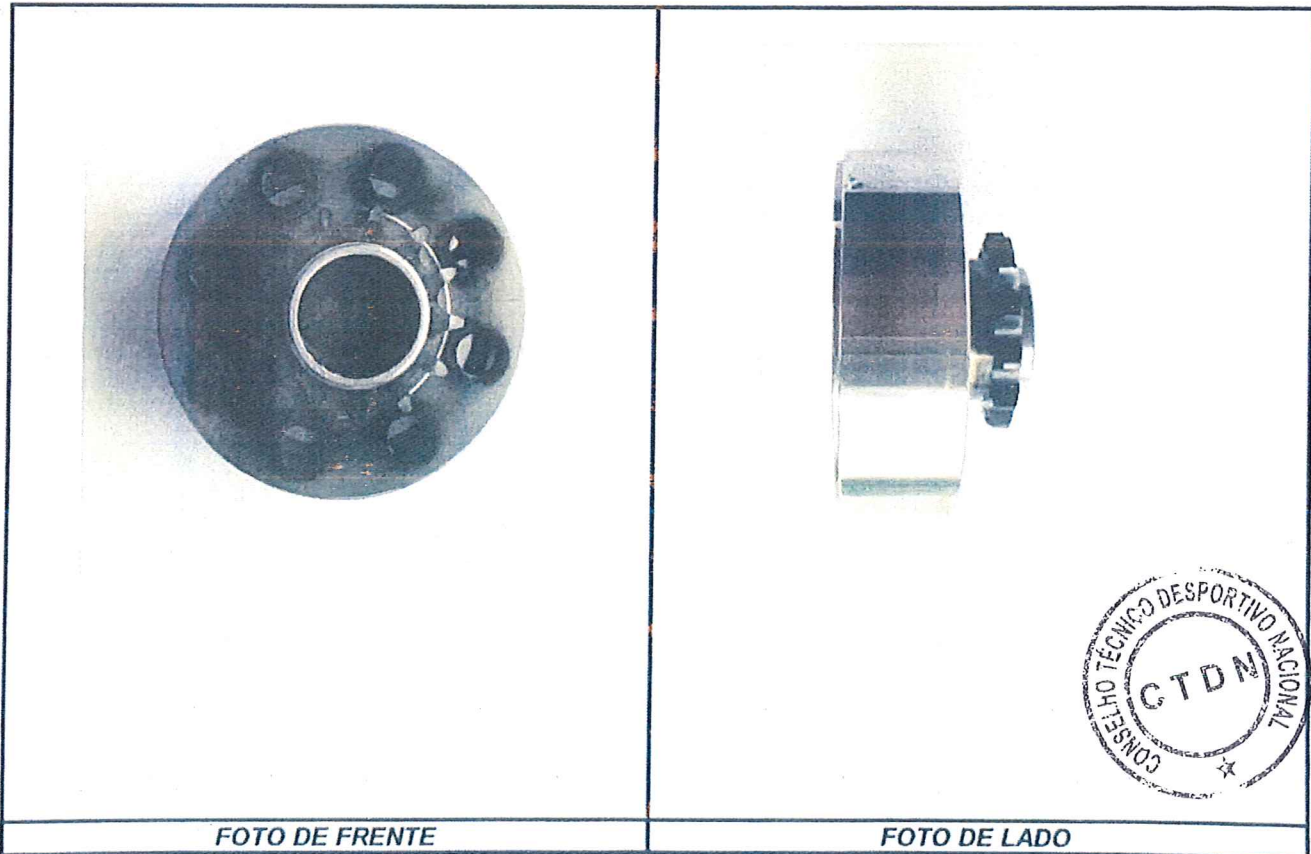


FOTO DE FRENTE

FOTO DE LADO

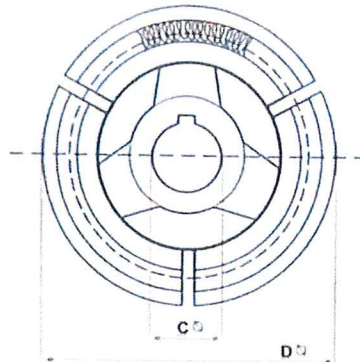
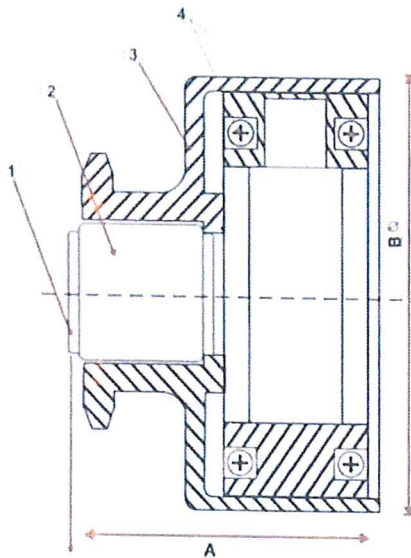
Carimbo e assinatura da CNK/CBA

Carimbo e assinatura do Fabricante

DESCRIÇÕES TÉCNICAS

PESO: 1.220 gr. Ø EXTERIOR: 105 mm

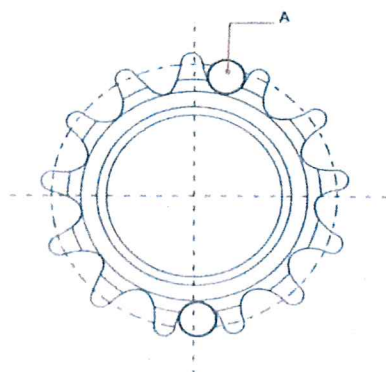
DESENHO TÉCNICO DAS PEÇAS - EMBREAGEM



MEDIDAS
 A = 46 mm
 B = 105 mm
 C = 25 mm
 D = 99 mm

POSIÇÃO	DENOMINAÇÃO	QUANTIDADE
1	Bucha	1
2	Rolamento	1
3	Capa	1
4	Mola	2
5	Núcleo	1
6	Pinos	3

DESENHO TÉCNICO DAS PEÇAS - PINHÃO

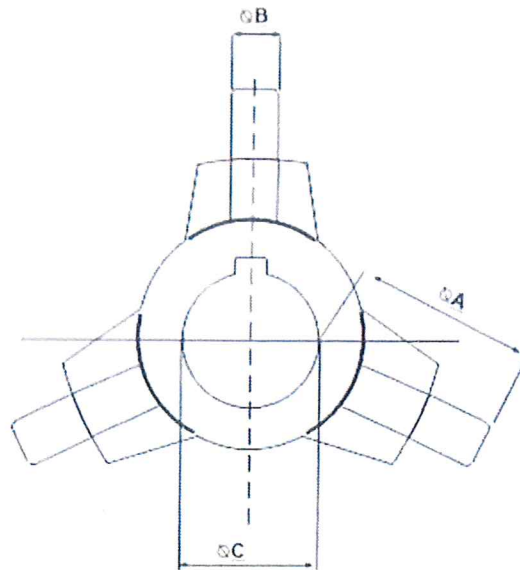


Pinhão da embreagem pode ser:
 Z = 22 dentes Passo 'A' = 7,774
 Z = 12 dentes Passo 'A' = 1/2
 Z = 13 dentes Passo 'A' = 1/2
 Z = 14 dentes Passo 'A' = 1/2



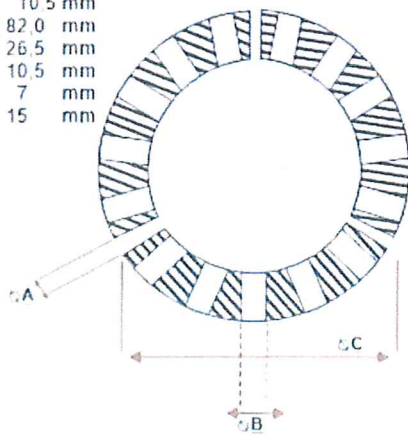
DESENHO TÉCNICO DAS PEÇAS – NÚCLEO

MEDIDA
 A = 36,3 mm
 B = 10 mm
 C = 25 mm

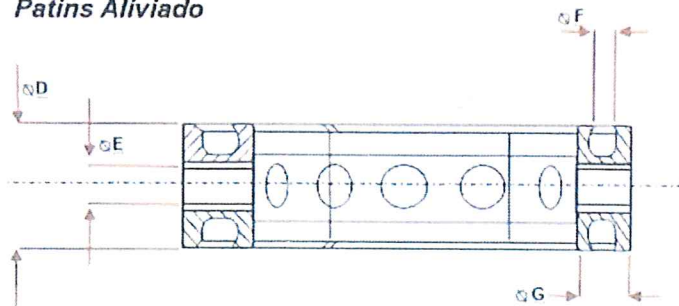


DESENHO TÉCNICO DAS PEÇAS – PATINS

MEDIDA
 A = 3,0 mm
 B = 10,5 mm
 C = 82,0 mm
 D = 26,5 mm
 E = 10,5 mm
 F = 7 mm
 G = 15 mm

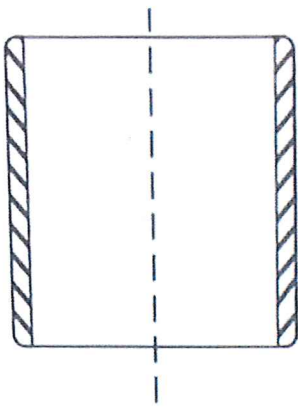


Patins Aliviado



Tipo de material: AÇO

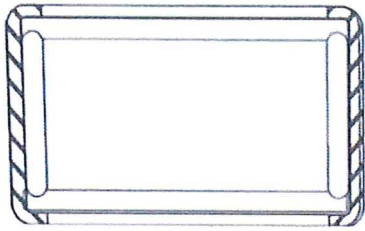




Bucha do Rolamento



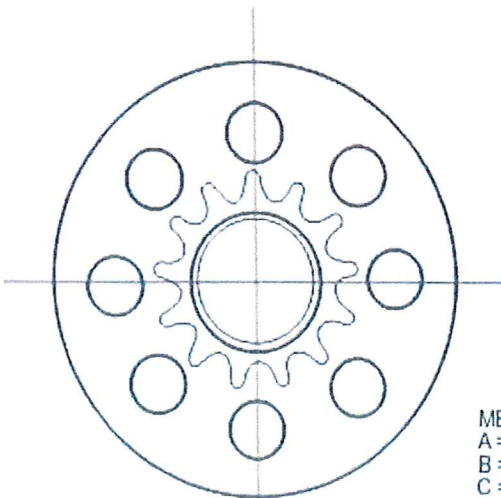
mola de retorno Patins



Rolamento

Capa 12 Dentes c/ 2 rolamentos

DESENHO TÉCNICO DAS PEÇAS – TAMBOR



Tambor

MEDIDA
A = 105,0 mm
B = 99,0 mm
C = 37,0 mm
D = 48,0 mm

